



■ 特性

- ◆ 外型尺寸:71x49.5x14.3mm
- ◆ 输入开关控制, 输出电压可调
- ◆ 可低压、高压、4倍电压输入
- ◆ 铝壳封装, 六面屏蔽
- ◆ 单、双路、三路输出

■ 产品特性 (除特殊说明, 其它所有参数测试条件为: 标称输入电压, 全阻性标称负载和25℃室温环境)

输入特性		注释
	标称值12	9~18VDC
	标称值18	9~36VDC
输入电压	标称值24	18~36VDC
	标称值36	18~72VDC
	标称值48	36~72VDC
	标称值110	70~150VDC
遥控特性	输出正常	CTL端接高电平或悬空
	输出关断	CTL端接低电平或接地 (0~0.4)

输出特性		
输出电压精度	±1%	Vo1
	±3%	Vo2, Vo3
源效应 (标称负载 全电压输入范围)	±0.2%	Vo1
	±1.5%	Vo2, Vo3
负载效应(标称输入, 10%-100%标称负载)	±0.5%	Vo1
	±4%	Vo2, Vo3
输出过流保护	≥120%Io	
瞬态响应	±3%/200us	
输出电压调节	±10%	接线电路见附录应用指南

一般特性		
开关频率	180KHz	典型值
隔离电压	1000Vdc	输入对输出
	1000Vdc	输入对壳
	500Vdc	输出对壳
绝缘电阻	100MΩ	
短路保护	短路自恢复	
温度系数	0.03%/℃	
工作温度	-25~+85℃	工作壳温 (工业级)
	-40~+85℃	工作壳温 (军工级)
储存温度	-40~+105℃	工业级
	-55~+105℃	军工级
冷却方式	自然风冷	
平均无故障时间MTBF	2×10 ⁶ hrs	MIL-HDBK-217
重量	95g	标准产品

■ 产品选型表

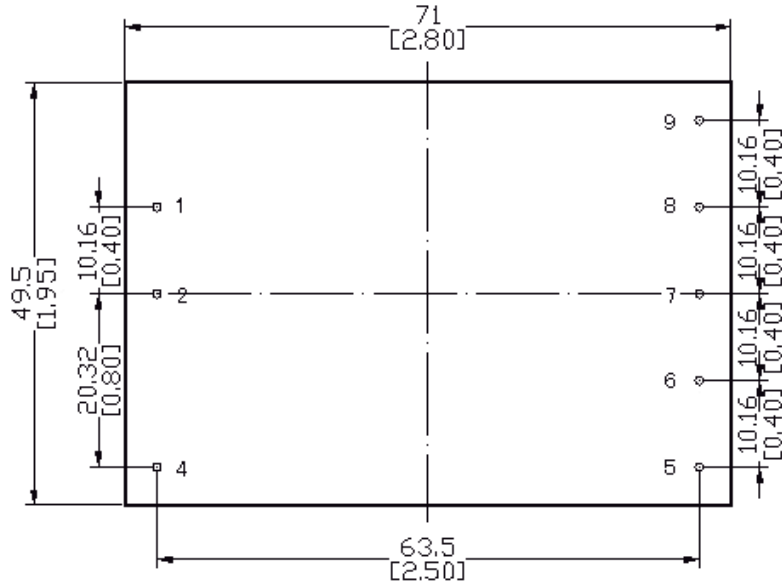
型号	输出功率 W	输入电压范围 VDC	输出纹波 mV	输出电压VDC		效率 %
				Vo1/Vo2/Vo3	Io1/Io2/Io3	
HDA40-12S05	40	9-18	50	5	8.0	81
HDA40-12S12			100	12	3.33	82
HDA40-12S15			120	15	2.67	83
HDA40-12S24			200	24	1.67	83
HDA40-12S48			300	48	0.83	84
HDA40-12D05P12			50/100	5/12	5/1.25	81
HDA40-12D05P15			50/120	5/15	5/1.0	82
HDA40-12D12P24			100/200	12/24	2.08/0.625	83
HDA40-12D05N12			50/100	5/-12	5/1.25	81
HDA40-12D05N15			50/120	5/-15	5/1.0	82
HDA40-12D12N24			100/200	12/-24	2.08/0.625	83
HDA40-12T05D12			50/100/100	+5/+12/-12	6.0/0.42/0.42	83
HDA40-12T05D15			50/120/120	+5/+15/-15	6.0/0.33/0.33	84
HDA40-24S05			40	18-36	50	5
HDA40-24S12	100	12			3.33	83
HDA40-24S15	120	15			2.67	83
HDA40-24S24	200	24			1.67	84
HDA40-24S48	300	48			0.83	85
HDA40-24D05P12	50/100	5/12			5/1.25	82
HDA40-24D05P15	50/120	5/15			5/1.0	83
HDA40-24D12P24	100/200	12/24			2.08/0.625	83
HDA40-24D05N12	50/100	5/-12			5/1.25	82
HDA40-24D05N15	50/120	5/-15			5/1.0	83
HDA40-24D12N24	100/200	12/-24			2.08/0.625	83
HDA40-24T05D12	50/100/100	+5/+12/-12			6.0/0.42/0.42	84
HDA40-24T05D15	50/120/120	+5/+15/-15			6.0/0.33/0.33	85
HDA40-48S05	40	36-72			50	5
HDA40-48S12			100	12	3.33	83
HDA40-48S15			120	15	2.67	84
HDA40-48S24			200	24	1.67	85
HDA40-48S48			300	48	0.83	86

■ 产品选型表

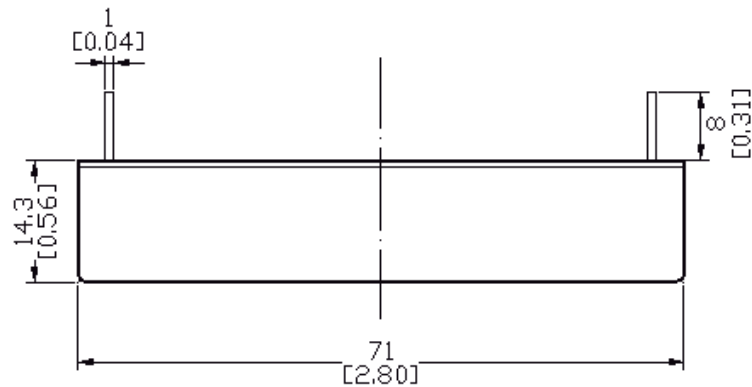
型号	输出功率 W	输入电压范围 VDC	输出纹波 mV	输出电压VDC	输出电流A	效率 %
				Vo1/Vo2/Vo3	Io1/Io2/Io3	
HDA40-48D05P12	40	36-72	50/100	5/12	5/1.25	83
HDA40-48D05P15			50/120	5/15	5/1.0	84
HDA40-48D12P24			100/200	12/24	2.08/0.625	85
HDA40-48D05N12			50/100	5/-12	5/1.25	83
HDA40-48D05N15			50/120	5/-15	5/1.0	84
HDA40-48D12N24			100/200	12/-24	2.08/0.625	85
HDA40-48T05D12			50/100/100	+5/+12/-12	6.0/0.42/0.42	85
HDA40-48T05D15			50/120/120	+5/+15/-15	6.0/0.33/0.33	86
HDA40-110S05	40	70-150	50	5	8.0	83
HDA40-110S12			100	12	3.33	83
HDA40-110S15			120	15	2.67	84
HDA40-110S24			200	24	1.67	85
HDA40-110S48			300	48	0.83	86
HDA40-110D05P12			50/100	5/12	5/1.25	83
HDA40-110D05P15			50/120	5/15	5/1.0	84
HDA40-110D12P24			100/200	12/24	2.08/0.625	85
HDA40-110D05N12			50/100	5/-12	5/1.25	83
HDA40-110D05N15			50/120	5/-15	5/1.0	84
HDA40-110D12N24			100/200	12/-24	2.08/0.625	85
HDA40-110T05D12			50/100/100	+5/+12/-12	6.0/0.42/0.42	85
HDA40-110T05D15			50/120/120	+5/+15/-15	6.0/0.33/0.33	86
HDA25-18S05			30	9-36	50	5
HDA25-18S12	100	12			2.08	82
HDA25-18S15	120	15			1.67	82
HDA25-18S24	200	24			1.04	82
HDA25-18S48	300	48			0.52	83
HDA25-36S05	30	18-72	50	5	5.0	82
HDA25-36S12			100	12	2.08	83
HDA25-36S15			120	15	1.67	83
HDA25-36S24			200	24	1.04	84
HDA25-36S48			300	48	0.52	85

注：由于篇幅有限，只列出常规产品，欲咨询定制产品，请致电公司销售人员。

■ HDA系列外型尺寸图 (mm[inch])



底视图



侧视图

■ HDA系列引脚定义

引脚	单路		双路-N		双路-P		三路	
	定义	说明	定义	说明	定义	说明	定义	说明
1	-Vin	输入负	-Vin	输入负	-Vin	输入负	-Vin	输入负
2	+Vin	输入正	+Vin	输入正	+Vin	输入正	+Vin	输入正
4	CTL	输入遥控端	CTL	输入遥控端	CTL	输入遥控端	CTL	输入遥控端
5	TRM	输出调整端	TRM	输出调整端	TRM	输出调整端	TRM	输出调整端
6	+Vo	输出正	+Vo1	一路输出正	+Vo1	一路输出正	+Vo1	一路输出正
7	-Vo	输出负	COM	输出公共地	COM	输出公共地	COM	输出公共地
8	NC	空脚	NC	空脚	+Vo2	二路输出正	+Vo2	二路输出正
9	NC		-Vo2	二路输出负	NC	空脚	-Vo3	三路输出负